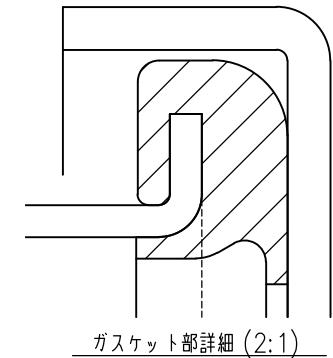
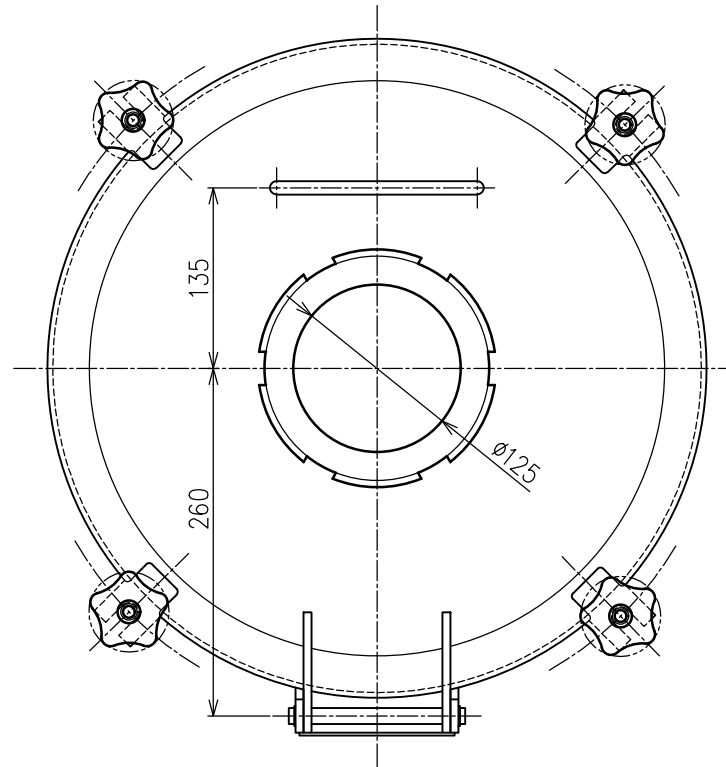
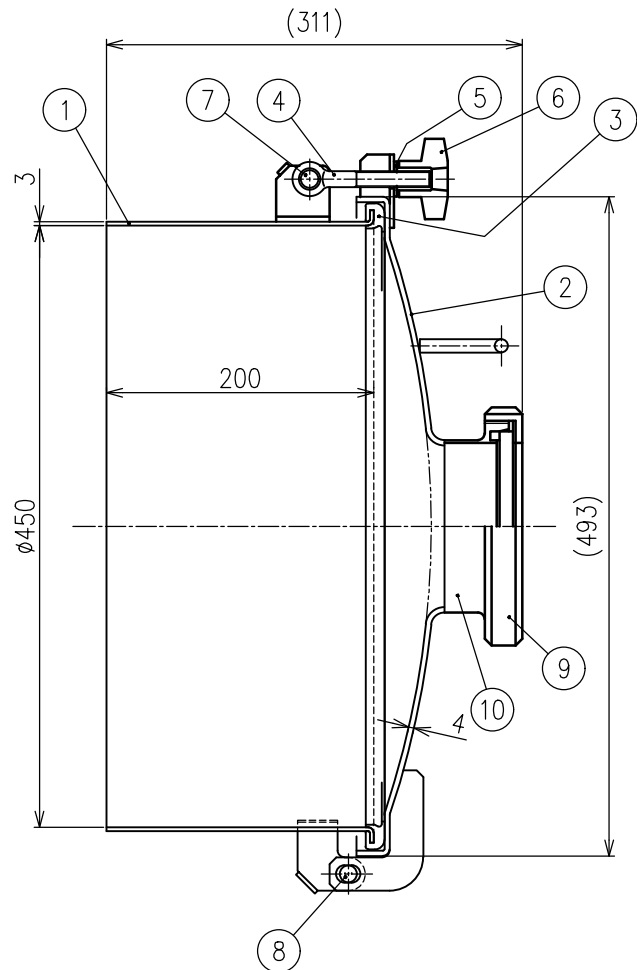


REV. 訂正記号	NOTE 記 事	DATE 年月日	CHK. 担当	APP. 承認
△	重量追加、注記追加、材質名変更、板厚追加	2021.4.26	MIGIWA	高坂
△	パッキン名称変更	2022.8.30	新村	高坂



- < 注記 >
- 使用圧力：無圧
 - 使用温度：-30℃～+80℃(覗き窓有りの場合)
 - 全重量 ≒ 20.5 kg、蓋重量 ≒ 11.0 kg

ガスケットオプション

- ・シリコ(ナチュラル白)：使用温度 -30℃～+150℃
- ・耐ア-ムシリコ(弁柄色)：使用温度 -30℃～+150℃
- ・EPDM(黒)：使用温度 -40℃～+120℃
- ・フ素JΔFEPM(白)：使用温度 -10℃～+200℃

改良のため細部形状など、予告なしに変更する場合があります。ご了承ください。

10	覗窓 ネック	SUS304	1	
9	覗窓 押さえ	SUS304	1	
8	ヒンジボルト	SUS304	1	
7	ボルトピン	SUS304	4	
6	タップド ロブ ノブ	ポリ-樹脂	4	
5	平座金	SUS304	4	
4	スイングボルト	SUS304	4	
3	ガスケット	シリコΔ	1	オプション選択
2	フタ板	SUS304	1	
1	胴板	SUS304	1	
PARTS NO. 部 番	PARTS NAME 名 称	MATERIAL 材 質	QUAN. 数 量	REMARKS 備 考

USER 納入先		3RD ANGLE P. 	UNIT mm
TITLE 名 称	マンホール組立図(φ450)	SCALE 尺度 1:4	
APP. 承認	CHK. 検図	DRAWING NO. 図面番号	REV.
		NK-SMR-G450	△
CHK. 担当	DWG. 製図 KADO 2005.3.7	日本鏡板工業株式会社 NIPPON KYOHAN KOGYO CO.,LTD.	